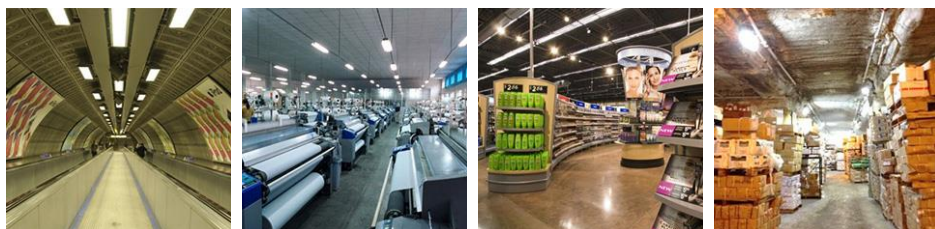




## REFLECTOR LED SERIE BRIGHTSCAPE 1000



### Gran cantidad de luz, Bajo deslumbramiento

Son diferentes a los reflectores de baja potencia comunes en el mercado. El gran difusor que cubre la matriz de LEDs proporciona una mejor distribución de luz, mientras que la reducen efectivamente el deslumbramiento.



### Montaje en pared

Esta luminaria es buena para las instalaciones de iluminación en general, y se monta fácilmente en las paredes. También es útil como luz suplementaria, tal como sobre las superficies de trabajo (en un almacén, fábrica, o donde sea necesario).



### Ahorro de energía

La combinación de componentes de LED de alta eficacia con un excelente diseño de todo el sistema permite que las luminarias LED SONARAY logran un ahorro energético del 40% - 80% en comparación con las fuentes tradicionales de iluminación.



### Cumple con múltiples certificaciones

Aprobado por el laboratorio nacional autorizado para ETL (USA y Canadá), CE (Europa) y RCM (Australia).



### Componentes de Primera Calidad

Excelente diseño de la luminaria desde el núcleo: comenzando por chip LED. Estas luminarias sólo utilizan paquetes COB de alta calidad de CITILED - chipsets que tienen una gran calidad y larga vida como el respaldo de informes LM-80 y TM-21. Calidad desde el interior de las luminarias que brilla hacia el exterior



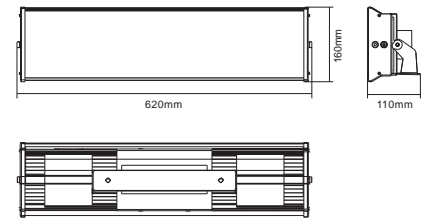
### Alto CRI

Con un CRI de 80 los reflectores Brightscape de SONARAY realiza los colores de los objetos de los lugares donde decidas instalarlos.



### Especificaciones

Material: Aluminio  
 Driver: Interno  
 Tensión de Alimentación (Driver): AC100-277V ~ 50/60Hz  
 Factor de Potencia: > 0.9  
 Temperatura de Operación: -25°C~+45°C, -13°F~+113°F  
 Vida Útil: ≥ 40,000h

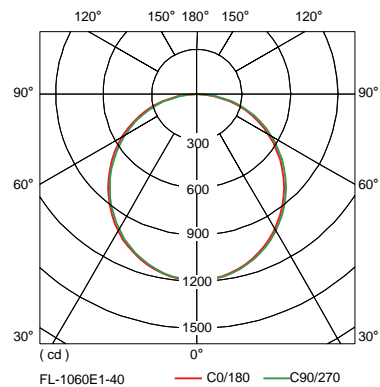
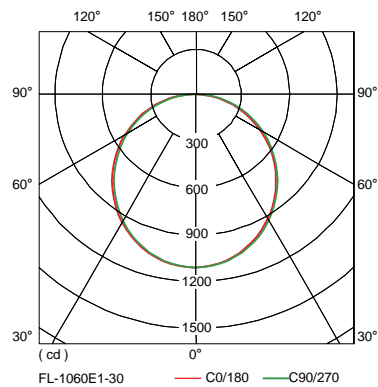


Temperatura de Color



Modelo No.	Potencia (W)	Flujo Luminoso (lm)	Eficacia luminosa (lm/W)	Tempratura de Color (K)	CRI (Ra)	Ángulo de Luz (°)	Peso (kg/lb)
FL-1060E1-30	30	2550	85	5000	≥80	110	3.9/8.60
FL-1060E1-40	40	3320	83	5000	≥80	110	3.9/8.60

### Curva de Distribución de Luz



### Distribución de Iluminancia

H(m)	E(lx)	D(cm)
1	902	293
2	226	586
3	100	880
4	56	1173
5	36	1465

H(m)	E(lx)	D(cm)
1	1175	293
2	294	586
3	131	880
4	73	1173
5	47	1465